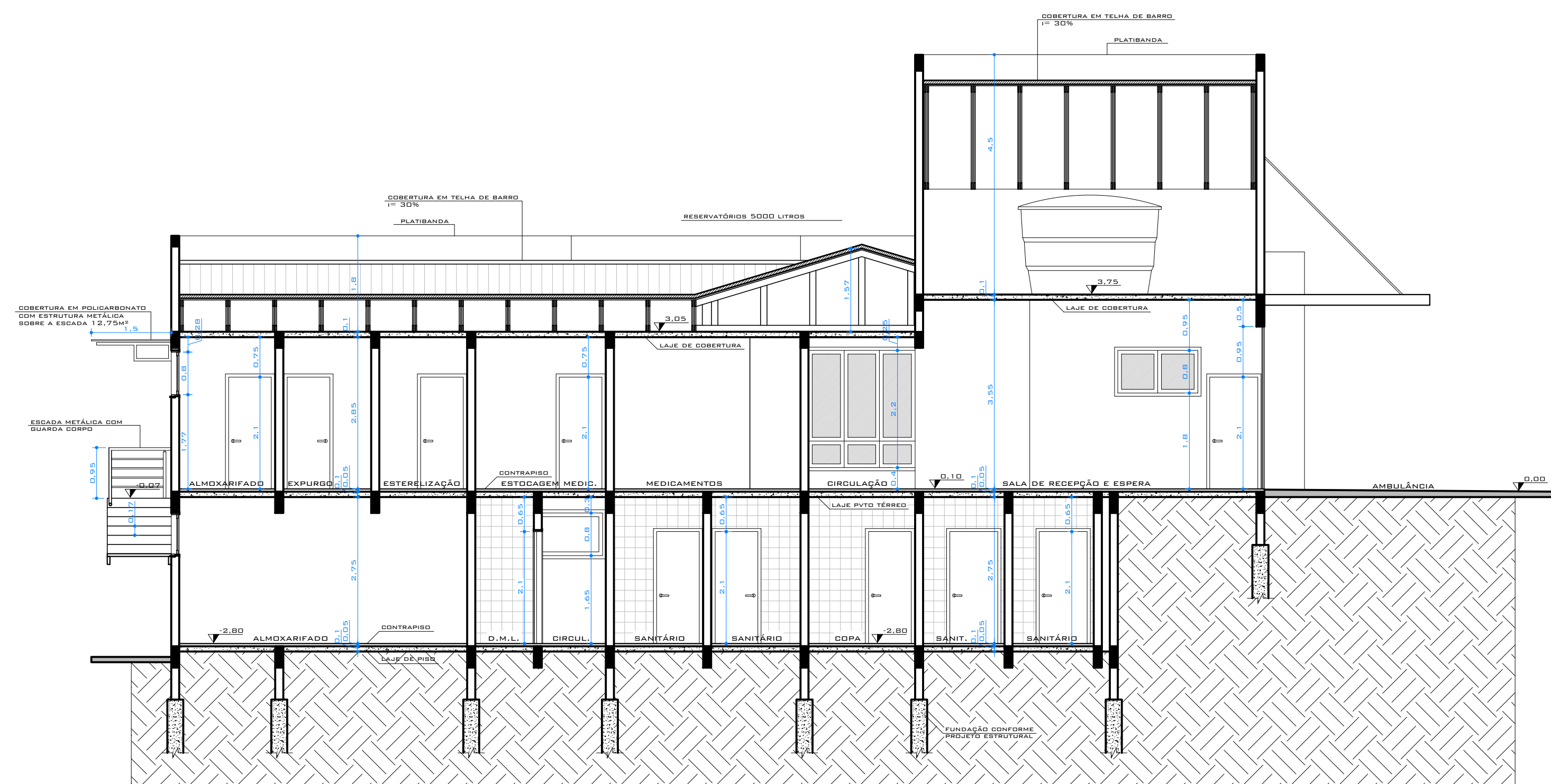


CORTE AA'  
ESC. 1/75



CORTE BB'  
ESC. 1/75

CONTEÚDO - CORTE AA' - CORTE BB'			
PROPRIETÁRIO - PREFEITURA MUNICIPAL DE MAXIMILIANO DE ALMEIDA - RS			
ENDEREÇO OBRA - RUA JOSÉ MUTERLE - LOTE 17 - QUADRA 15 - MAXIMILIANO DE ALMEIDA - RS MATRÍCULA 3.080 - LIVRO 02 - RG - OFÍCIO REGISTROS PÚB. MAX. DE ALMEIDA			
PROJETO - AMPLIAÇÃO E ADEQUAÇÃO UBS		ÁREA TOTAL GERAL - 668,94M²	
<div>PREFEITURA MUNICIPAL DE MAXIMILIANO DE ALMEIDA</div> <div>RUA JOSÉ BONIFÁCIO, 340 - MAXIMILIANO DE ALMEIDA - RS - CEP 99890-000 - FONE (54) 3397 1166 - 3397 1133</div>			
PROJETO		PROPRIETÁRIO	
<div>THIAGO DE SOUZA ARQ. CAU A35799-5</div>		<div>PREFEITURA MUNICIPAL MAX. DE ALMEIDA DIRLEI BERNARDI DOS SANTOS PREFEITA MUNICIPAL</div>	
OBS.:			
DATA - 03/09/2019	VISTO -	ESCALA -	NÚMERO - <div>4/4</div>
DESENHO - THIAGO DE SOUZA			
		INDICADA	